

JUNE 2011
©Kyoto City

vol. 25



京都市男女共同参画センター
ウイングス京都からのお知らせ

図書情報室のご案内

ウイングス京都図書情報室は、男女共同参画社会の実現を応援する図書室で、どなたでも気軽に御利用いただけます。

図書、雑誌、ビデオ、DVD、コミック、行政資料、ミニコミなどの資料の閲覧、貸出、リファレンスサービスなど、あなたの情報力をサポートします。絵本、児童書コーナーもあります。

*本を借りるには、住所・氏名を確認できるもの(運転免許証・健康保険証など)をカウンターにお持ちください。
利用者カードを発行します。(京都市内に在住、在勤、在学の方)

■利用時間 平日10:30~20:30 日・祝日10:30~17:00
(水曜日、年末年始、特別整理期間は休室)

■お問い合わせ 図書情報室 075-212-0606

相談室のご案内

■開室時間 平日:11:00~18:30 火曜日:11:00~20:00 *受付は閉室の30分前まで
■休室日 水曜日・日曜日・祝日・年末年始

- 女性のさまざまな悩みに関する電話相談・面接相談(予約制)
専用電話 075-212-7830
- 女性への暴力相談(予約制)
- 法律相談
第1・第3 金曜日 13:30~16:00(予約制)
(祝日の場合 第2・第4金曜日)
- 働く女性のこころの健康相談
第2・第4 火曜日 17:30~20:30(予約制)
- 男性のための相談
第1・第4 火曜日 17:30~20:30(予約制)

ウイングス京都MAP



京都市文化市民局
共同参画社会推進部男女共同参画推進課
〒604-8571 京都市中京区寺町通御池上る上本能寺前町488
Tel.075-222-3091 Fax.075-222-3223
http://www.city.kyoto.lg.jp/bunshi/soshiki/6-1-2-0-0_1.html

財団法人京都市女性協会——企画・編集
〒604-8147 京都市中京区東洞院通六角下る御射山町262
Tel.075-212-7490 Fax.075-212-7460
<http://wings-kyoto.jp>

2010年9月京都市文化市民局男女共同参画推進課発行 京都市印刷物第224361号



男性の介護



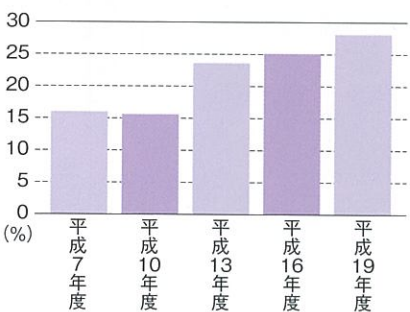
男性が主な介護者となっている世帯の割合

28.1%

主な介護者に占める男性の割合

(厚生労働省 国民生活基礎調査)

*平成7年度・平成10年度については、寝たきり者の「主な介護者」の割合



家族形態の変化や高齢世帯の増加などから男性の介護者が増えてきています。平成10年の厚生労働省の調査では、介護者の15・6%を男性が占めていました。平成19年の調査では28・1%となっており、年々男性の割合は増えてきています。「介護は女性の役割」とはもういえない時代になっており、そういった意味では、男女共同参画が進んできているといえるかもしれません。

ただ、男性が介護者となることについては、様々な課題があります。もともと家事に不慣れで、女性に比べて苦労が多かったり、誰にも相談できずにストレスを溜め込んでしまう傾向があります。これらのことは、「家事は女性の仕事」とか、

「男は弱音をはかない」といった、

昔からの考え方が影響しており、こういった生物学的な根拠に基づかない、社会的につくられた性差を「ジェンダー」といいます。このジェンダーは、子どもの頃からの周囲の環境や教育により、根深くすり込まれます。現在介護を担っている男性の半数以上が60歳以上であり、多くの



人が、その「男らしさ」を窮屈に感じていても、子どもの頃から影響を受けたため、発想を変えて他人に相談したり、助けを求めたりすることはなかなか難しいものです。

このように、「女は（男は）こうあるべき」といった考え方が、介護に限らず、労働やさまざまな分野へ男性や女性が進出していくうえで障害となっている場合があります。

少し気をつけて見ていると、「ジェンダー」は身近なところに案外たくさんあります。もしかしたら、それが「自分らしさ」を押さえつけている原因になっていることはないでしょうか。少し「ジェンダー」に敏感な視点をもって、自分の周りを見渡してみませんか？

