

環境アンケートにご協力いただき、誠にありがとうございました。

財団法人京都市女性協会では、環境保全推進の取組みを行っています。皆様のご意見を、これからの取組みの参考にするため、5月1日～23日までに来館された方を対象に、環境に関するアンケートを行いました。ご協力いただき、有難うございました。この度、その結果がまとまりましたので、ご報告いたします。

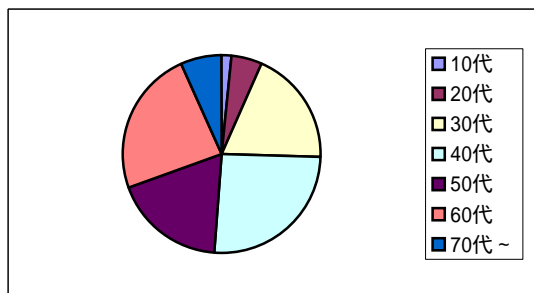
アンケートからは、ウイングスの行っている取組みが、まだまだ皆様に知られていないことがわかります。皆様にわかりやすい活動となるよう、これからも努力をまいります。

また、ご協力いただいた皆様の普段の取組みの様子や、頂戴したご意見もまとめましたので、是非ご覧ください。

1、アンケート回収数 126枚

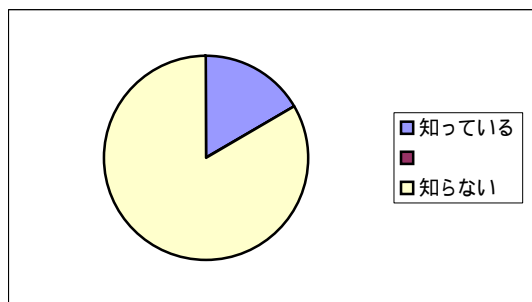
2、回答者年齢層

10代	20代	30代	40代	50代	60代	70代～
2	6	23	31	22	29	8

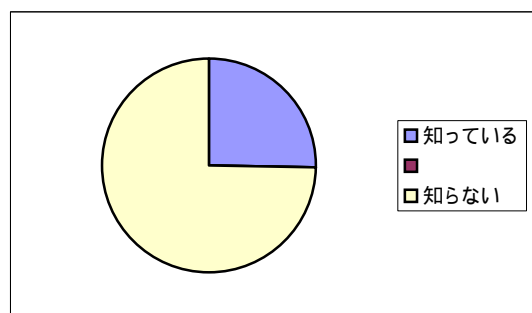


3、ウイングス京都の取組みについて

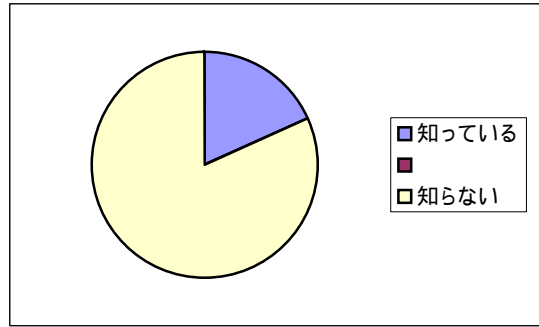
毎週火曜日の外壁装飾ライトダウン	
知っている	知らない
21	105



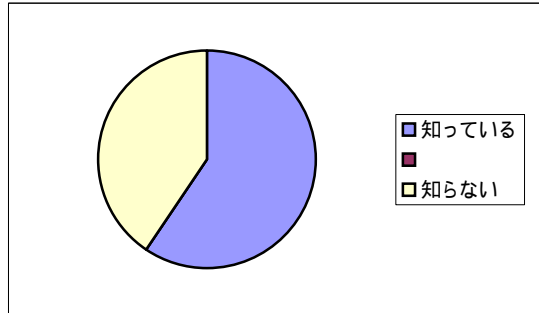
ホームページ内の環境のページ(環境コラム等)	
知っている	知らない
32	94



自動販売機の緑化募金	
知っている	知らない
23	102

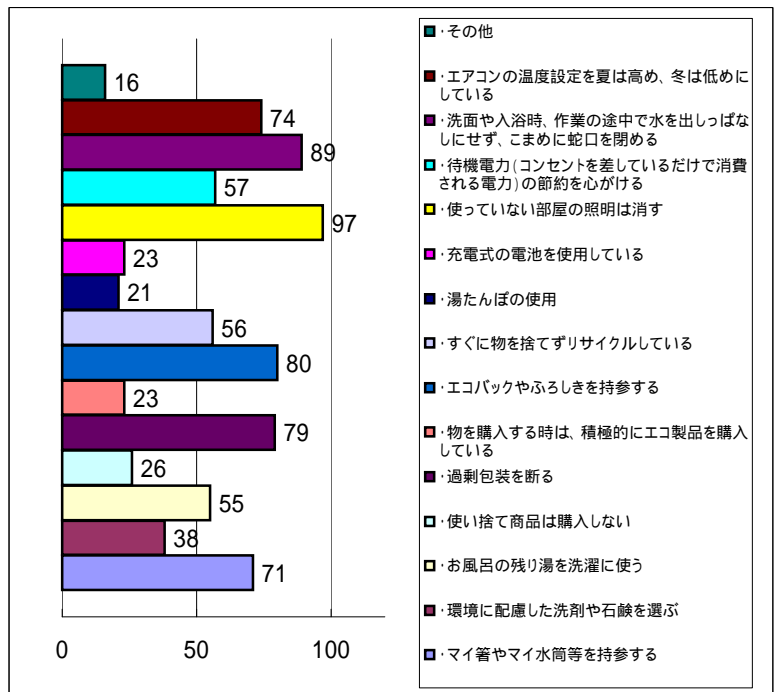


1Fロビーの環境掲示板やチラシ棚	
知っている	知らない
75	51



3、来館された皆様の環境への取組みをお伺いしました

- ・マイ箸やマイ水筒等を持参する 71名
- ・環境に配慮した洗剤や石鹸を選ぶ 38名
- ・お風呂の残り湯を洗濯に使う 55名
- ・使い捨て商品は購入しない 26名
- ・過剰包装を断る 79名
- ・物を購入する時は、積極的にエコ製品を購入している 23名
- ・エコバックやふるしきを持参する 80名
- ・すぐに物を捨てずリサイクルしている 56名
- ・湯たんぽの使用 21名
- ・充電式の電池を使用している 23名
- ・使っていない部屋の照明は消す 97名
- ・待機電力（コンセントを差しているだけで消費される電力）の節約を心がける 57名
- ・洗面や入浴時、作業の途中で水を出しっぱなしにせず、こまめに蛇口を閉める 89名
- ・エアコンの温度設定を夏は高め、冬は低めにしている 74名
- ・その他 16名



通勤やレクリエーション等での移動は公共交通か自転車にしている / フリマ、寄附車を極力使用しない / 100円ショップでは物を買わない。
 太陽光発電機を設置 / 野菜の皮もきんぴらにしたりして出来るだけ捨てない様に心掛けてます。
 食器の洗浄 油分をふき取ってから洗う / 衣類の調節で暖房も冷房もしない。
 できるだけ環境に配慮した食材を使う。 / 自転車通勤
 エコ化粧品の包装・容器を使っている。 / 食品を捨てない
 生ゴミ処理機を利用して家庭菜園に利用している。 / お風呂の残り湯はトイレに流す
 野菜など捨てる部所を考えて料理する。 / レジ袋を断る、公共交通機関を使う

4、ウイングス京都にいただいたご意見と回答

ご 提 案	回 答
<p>ゴミの分別、太陽光発電(ソーラー)、緑化</p>	<p>ゴミの分別は行っております。太陽発電は経費がかかるので、難しいですが、機会があれば取り組みます。</p>
<p>環境問題を科学的に考えるセミナー 素朴な疑問など 環境問題の改善に役立つ商品・店の紹介 少しでもできること、参加できそうな催しをまとめて掲示 何かワクワクするようなイベントをして市民に呼びかける。例えば、夏至、冬至の“100万人のキャンドルナイト”に参加とか。小さな一歩になれるようなことが、みんな始めやすいと思います。 環境イベントなどの啓蒙活動 エコ商品の販売 エコフォーラムの開催 停電時間を設ける</p>	<p>貴重なご意見ありがとうございます。参考にさせていただきます。</p>
<p>トイレの便座(ウォームレット)のふたを閉めるようにしたらいいのでは？確か京大のトイレには「閉めるとこんなふうがいい」ということが書いたシールが貼ってあり、ふたをすることを呼びかけていてよかったです。 洋式トイレの暖房便座のとき、フタをしめる。開けたままにしておくともサーモスタットが働かず、電気が入ったままになります。</p>	<p>貴重なご意見ありがとうございます。参考にさせていただきます。掲示について検討いたします。</p>
<p>外灯のライトダウンもいいけど周りは公園で真っ暗です。全部灯りをつけても暗いのに又違う意味で反対です。ぜひ外灯はつけてほしいです。</p>	<p>ライトダウンを行うと1回当たり17.622KWHの削減になり、1年で1,057.32 KWHの削減となります。 京都で「京都議定書」が誕生したことから、京都市では「DO YOU KYOTO?」として市民・事業所が「オール京都」の呼び声の下で、「環境にいいこと」を実践することをすすめています。ウイングス京都も「オール京都」の取組の1つとしてライトダウンを実践しています。ご理解・ご協力をよろしく願いいたします。</p>
<p>2Fまでならエレベーターを利用せずに歩く</p>	<p>利用者の皆様も健康な方はぜひご協力ください。</p>
<p>エアコンの設定温度を夏と冬の基準から1度上げる(夏)、1度下げる(冬)</p>	<p>夏は28度冬は20度設定を心がけております。</p>
<p>湯沸しのお湯が沸いているのにそのまま放置されていることがしばしばある。</p>	<p>利用者の皆様、安全面からも利用中は給湯室から離れないようにご協力をお願いいたします。</p>

<p>“エコ”と今さら言うけど、過剰包装、過剰サービス、使い捨てが出はじめて何も考えず受け取り続け、マヒしてそれがあたり前になってしまった日本人が軌道に戻ろうと思い始めたわけで、当然、もともとそうあるべきで“ものを大切にする”それを生きるうえで忘れてはいけない。</p>	<p>貴重なご意見ありがとうございます。ウイングス京都でも備品や消耗品も大切に使用することをこころがけています。</p>
<p>4階の廊下、昼間の明るい時でも点灯している。 トイレに「音姫(水の流れる音がする器具)」がほしい。(無駄な水を流している場合がある)</p>	<p>音姫(トイレ擬音装置)については、検討しましたが装置代が高く、設置費用を予算から捻出できないため、見送ることになりました。申し訳ありません。</p>
<p>利用の少ない日を設定して休館する。お正月4日から開いてますが、光熱費がもったいないのでは…。 お盆やG.W等の利用が少ない時期は閉館する。</p>	<p>京都市の条例によって開館日が設定されております。ご意見を京都市に報告させていただきます。</p>
<p>環境推進の掲示物、ポスターを目立つ様にして取組を利用者にアピールする。</p>	<p>ご意見ありがとうございます。掲示物について検討します。</p>
<p>車の使用を控える呼びかけ</p>	<p>利用者の皆様には、「ご来館の際は公共交通機関をご利用ください」とご案内しております。</p>

類似したご意見は、代表的なお声をひとつ選ばせていただいたり、項目をまとめさせていただいている場合があります。

このほかにも、ウイングス京都への励ましのお言葉など多数頂戴いたしました。たくさんのご意見をお寄せいただき、有難うございました。